

Inhaltsverzeichnis

Sollrissfuge in Bodenplatte / Wände	Seite 2	Keine Verstärkung wenn $d \leq \frac{1}{4} h$	Seite 16
Sollrissfuge in Doppelwand Elementfuge	Seite 3	Arbeitsfuge Boden - Wand mit TPE-Band	Seite 17
Arbeitsfuge in Bodenplatte / Wände mit Injektionskanal	Seite 4	Dilatationsfuge Wand - Wand mit TPE-Band	Seite 18
Arbeitsfuge Boden - Wand mit Injektionskanal	Seite 5	Thermische Trennung in Bodenplatte / Wände	Seite 19
Arbeitsfuge mit Bewehrungs - Rückbiegeanschluss	Seite 6	Abdichten von Bewegungsfugen Wand - Bodenanschluss mit Fugenband DFT 330/3 EI	Seite 20
Arbeitsfuge Wand - Decke mit Injektionskanal	Seite 7	Abdichten von Bewegungsfugen Boden - Bodenanschluss mit Fugenband DFT 330/3 EI	Seite 21
Arbeitsfuge Wand - Decke sowie Bodenplatte mit Voute und Injektionskanal	Seite 8	Abdichten von Bewegungsfugen Anschluss an bestehend mit Fugenband DFT 330/3 EI	Seite 22
Dilatationsfuge Boden - Boden injiziert	Seite 9	Abdichten von Bewegungsfugen Wand - Bodenanschluss (mit Auflagernocken) Fugenband DFT 330/3 EA	Seite 23
Dilatationsfuge Wand - Wand injiziert	Seite 10	Bewehrungszulagen bei Stossfugen (Sollrissfuge / Arbeitsfuge)	Seite 24
Durchdringung Bodenplatte	Seite 11	Bewehrungszulagen bei einspringenden Ecken	Seite 25
Pumpenschacht - Schlammsammler mit oder ohne Zementrohr	Seite 12	Bewehrungszulagen bei Aussparungen in Bodenplatte / Wände	Seite 26
Grundwasser - Entlastungsstutzen	Seite 13	Bewehrungszulagen bei Schächten in Bodenplatte	Seite 27
Örtliche Verstärkung bei Bodenablauf	Seite 14		
Verstärkung $q \leq \frac{1}{4} h$	Seite 15		

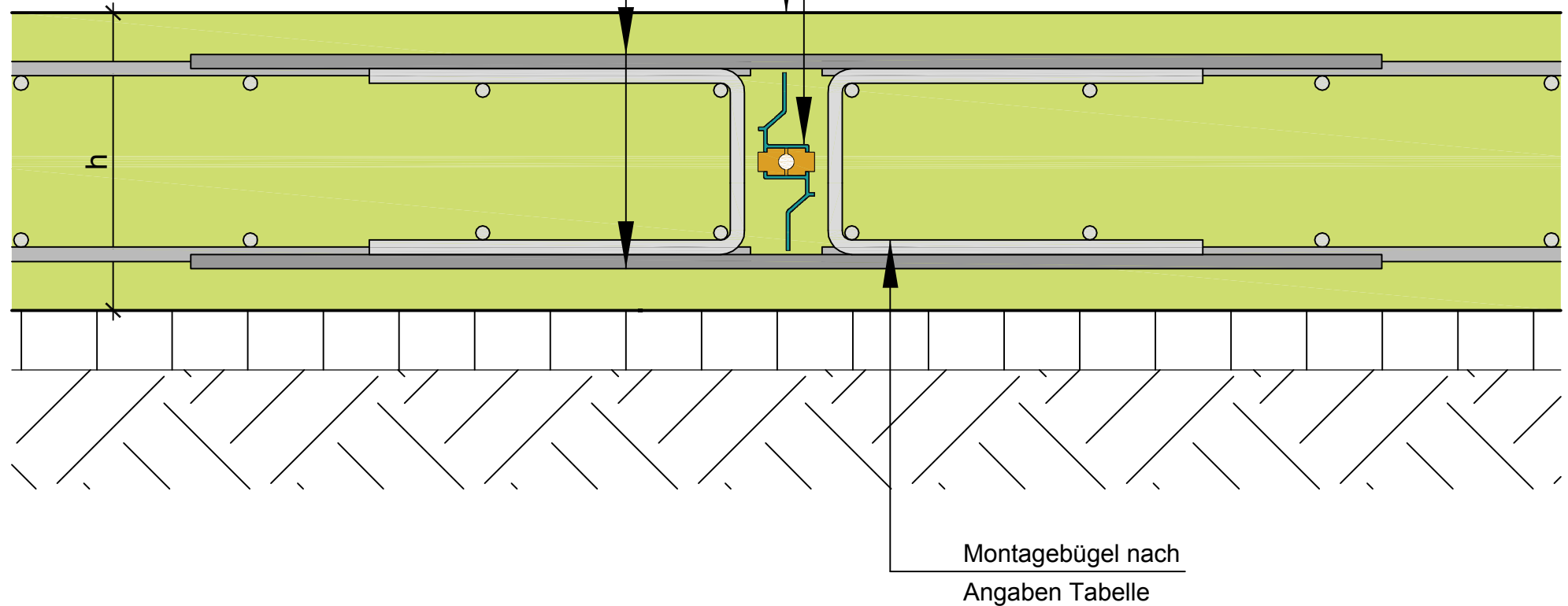
Sollrissfuge in Bodenplatte / Wände

1:5

Bewehrungsreduktion im Fugenbereich
Bewehrungszulage 30% geschwächt

Nachträglicher Trennschnitt bei Bedarf

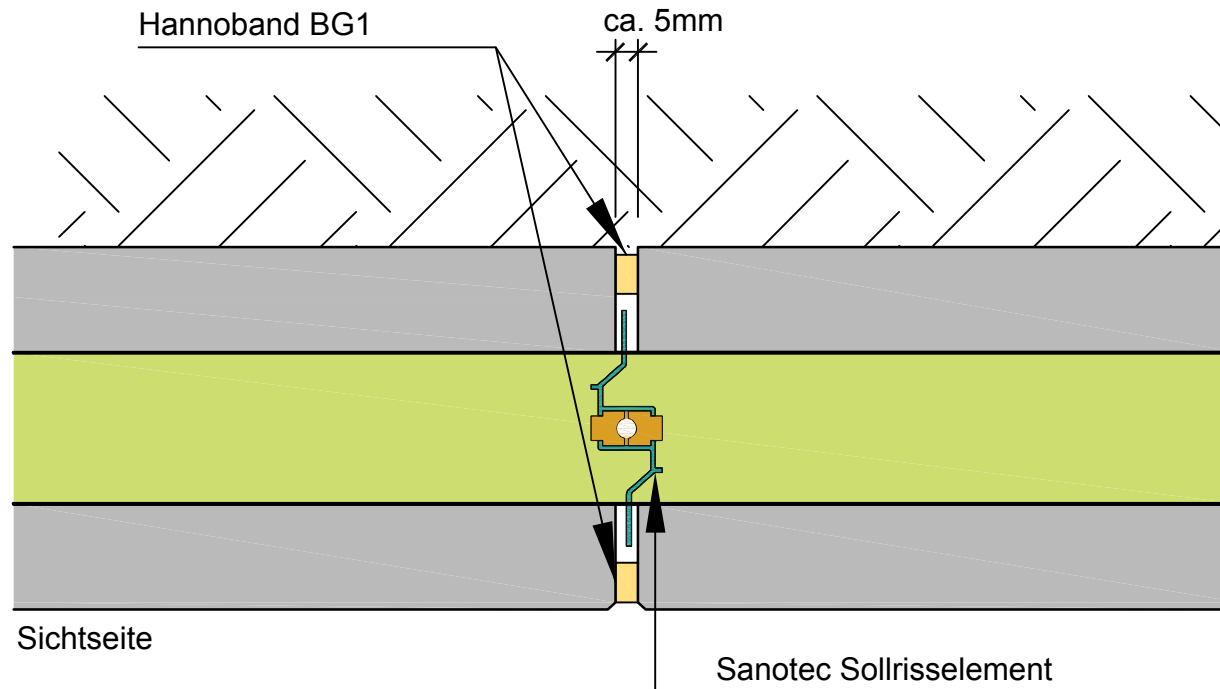
Sanotec Sollrisselement



h = mind. 25cm

Sollrissfuge in Doppelwand Elementfuge

1:5

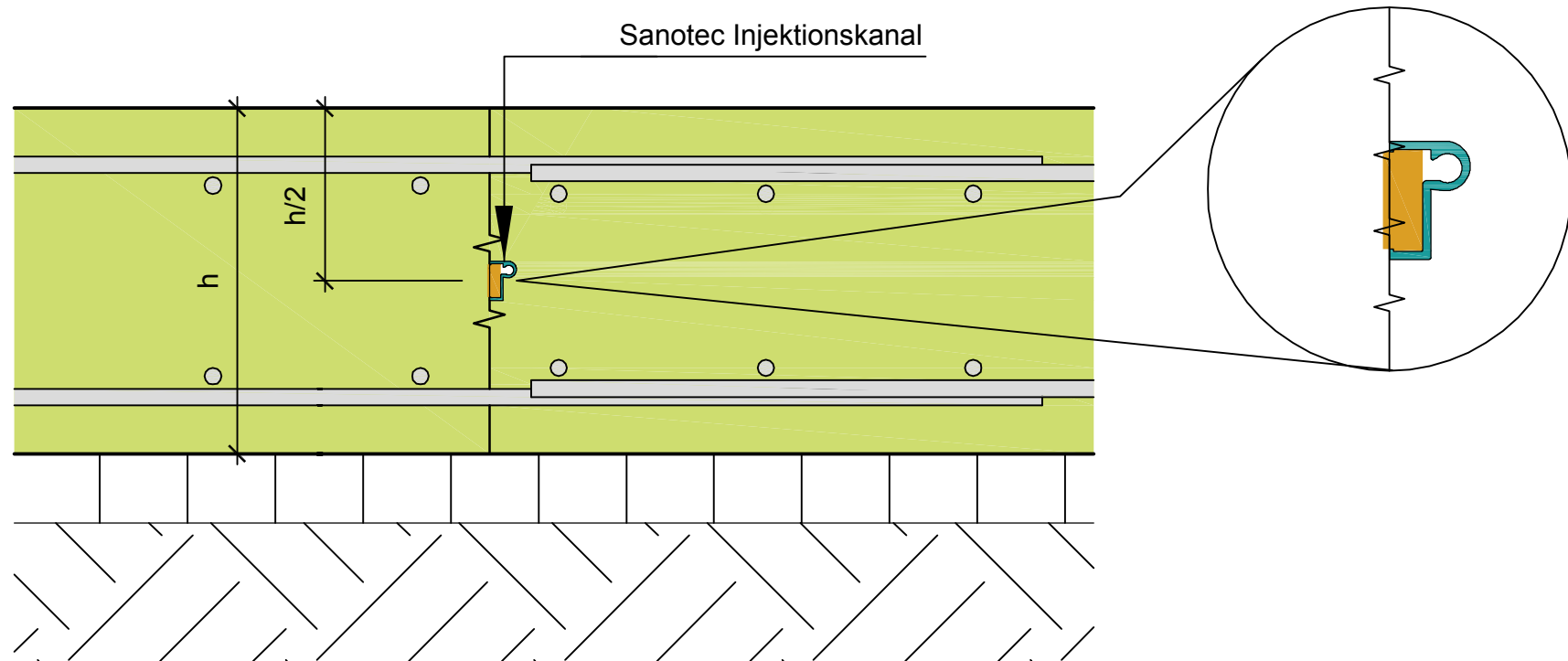


Im Sollrissfugenbereich nur
Stosseisen durchführen!
(keine Bewehrungskörbe)

h = mind. 25cm

Arbeitsfuge in Bodenplatte / Wände mit Injektionskanal

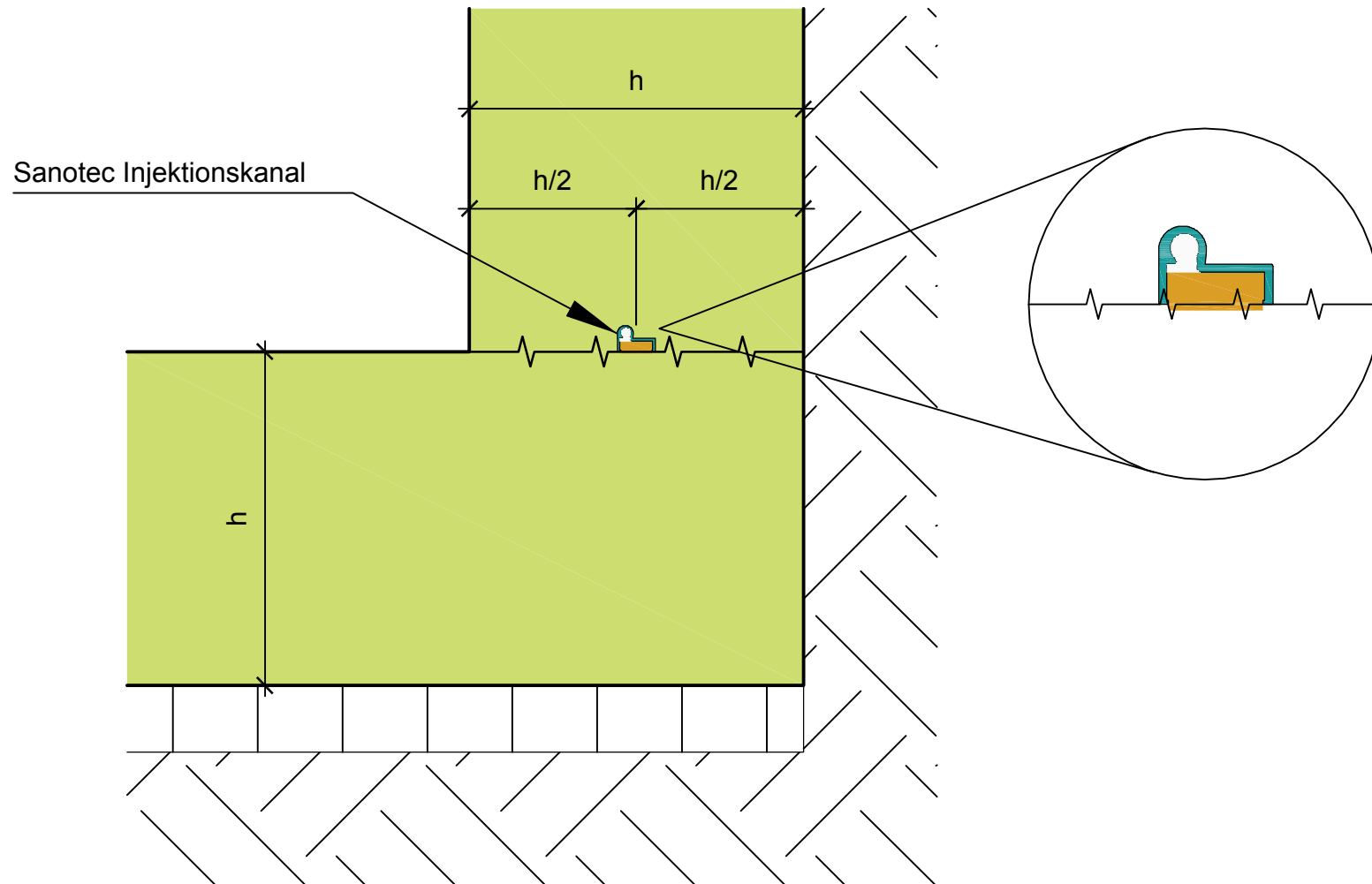
1:5



$h = \text{mind. } 25\text{cm}$

Arbeitsfuge Boden - Wand mit Injektionskanal

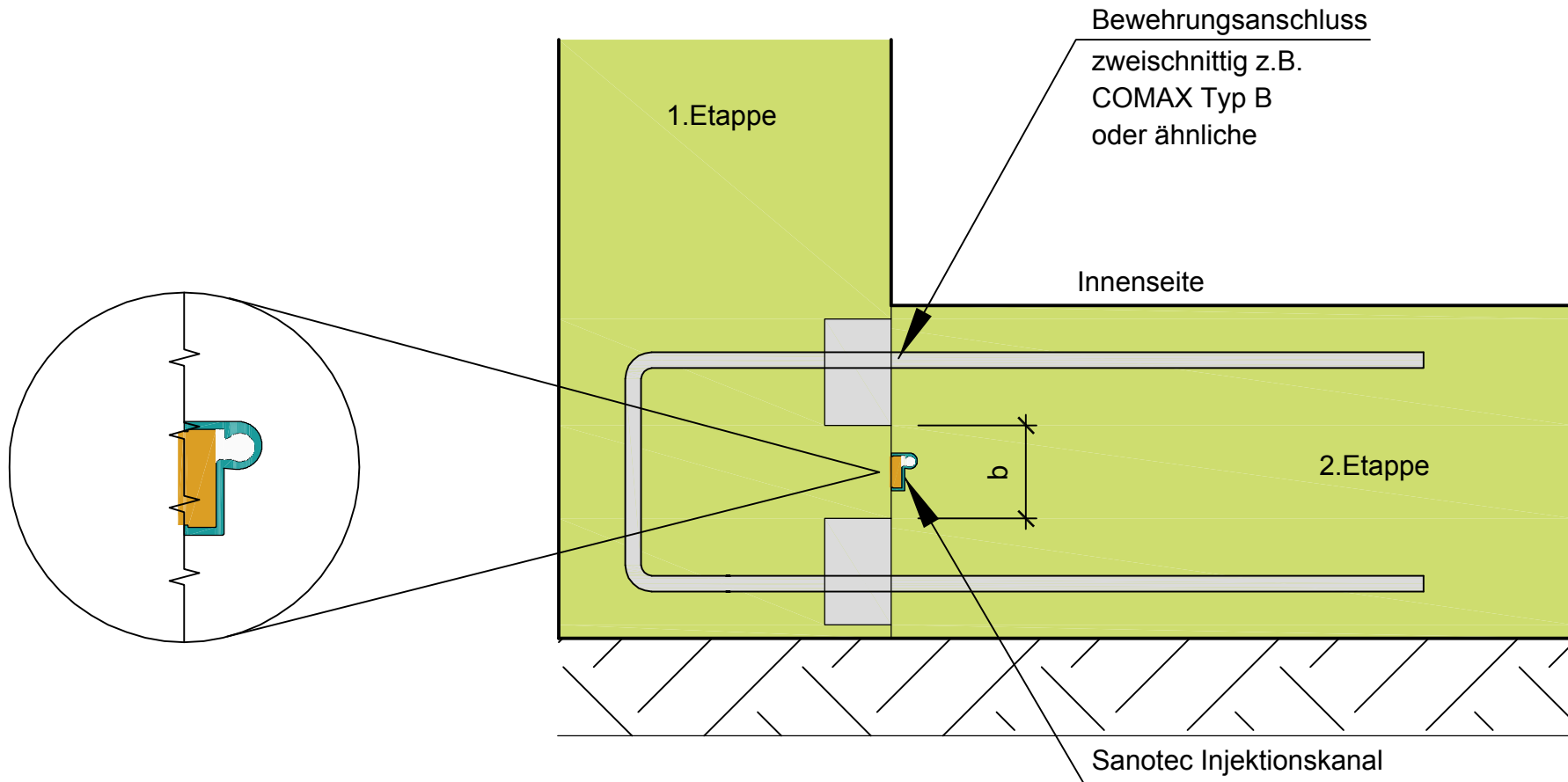
1:5



$h = \text{mind. } 25\text{cm}$

Arbeitsfuge mit Bewehrungs - Rückbiegeanschluss

1:5

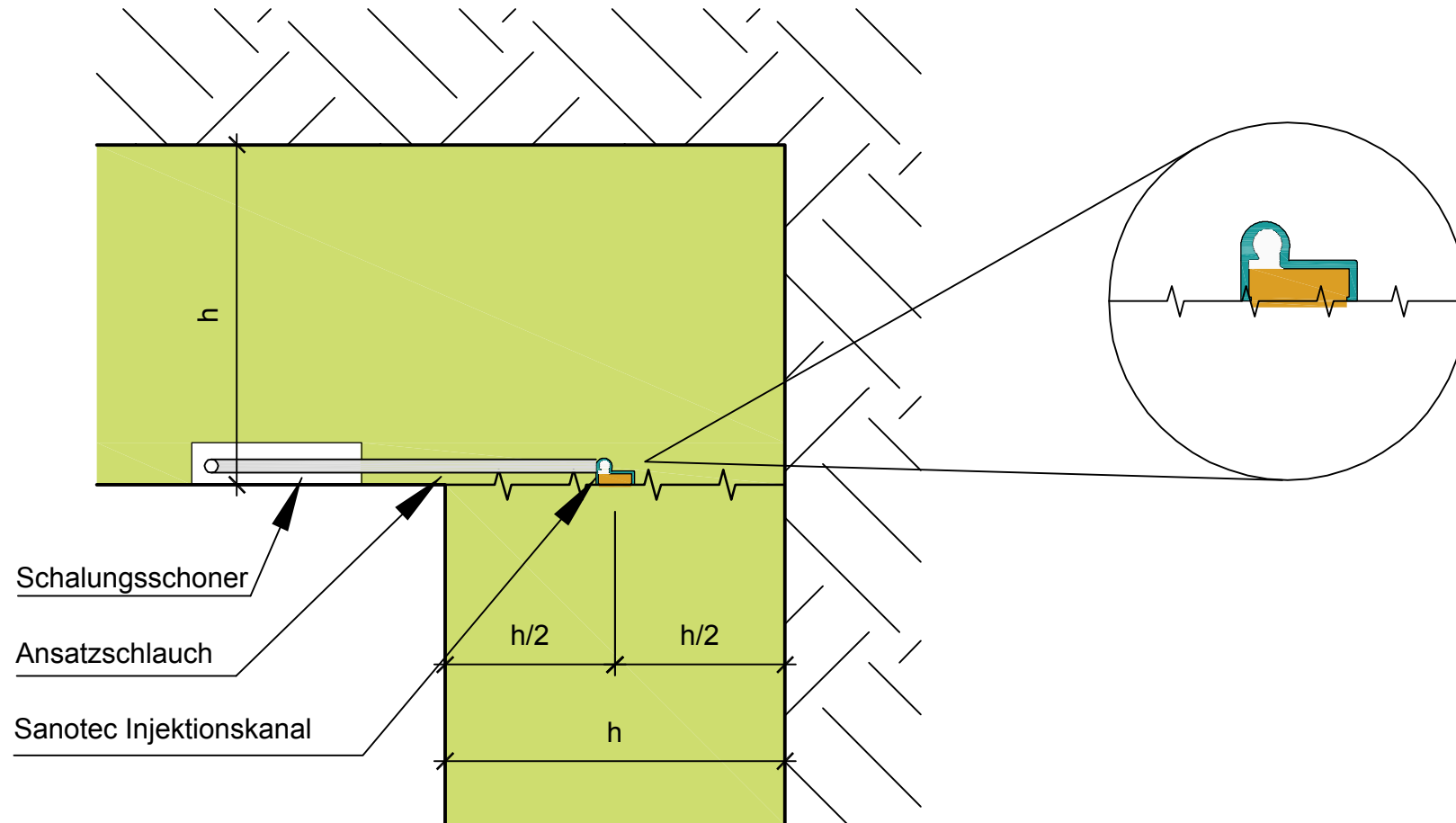


b = mind. 5cm

h = mind. 25cm

Arbeitsfuge Wand - Decke mit Injektionskanal

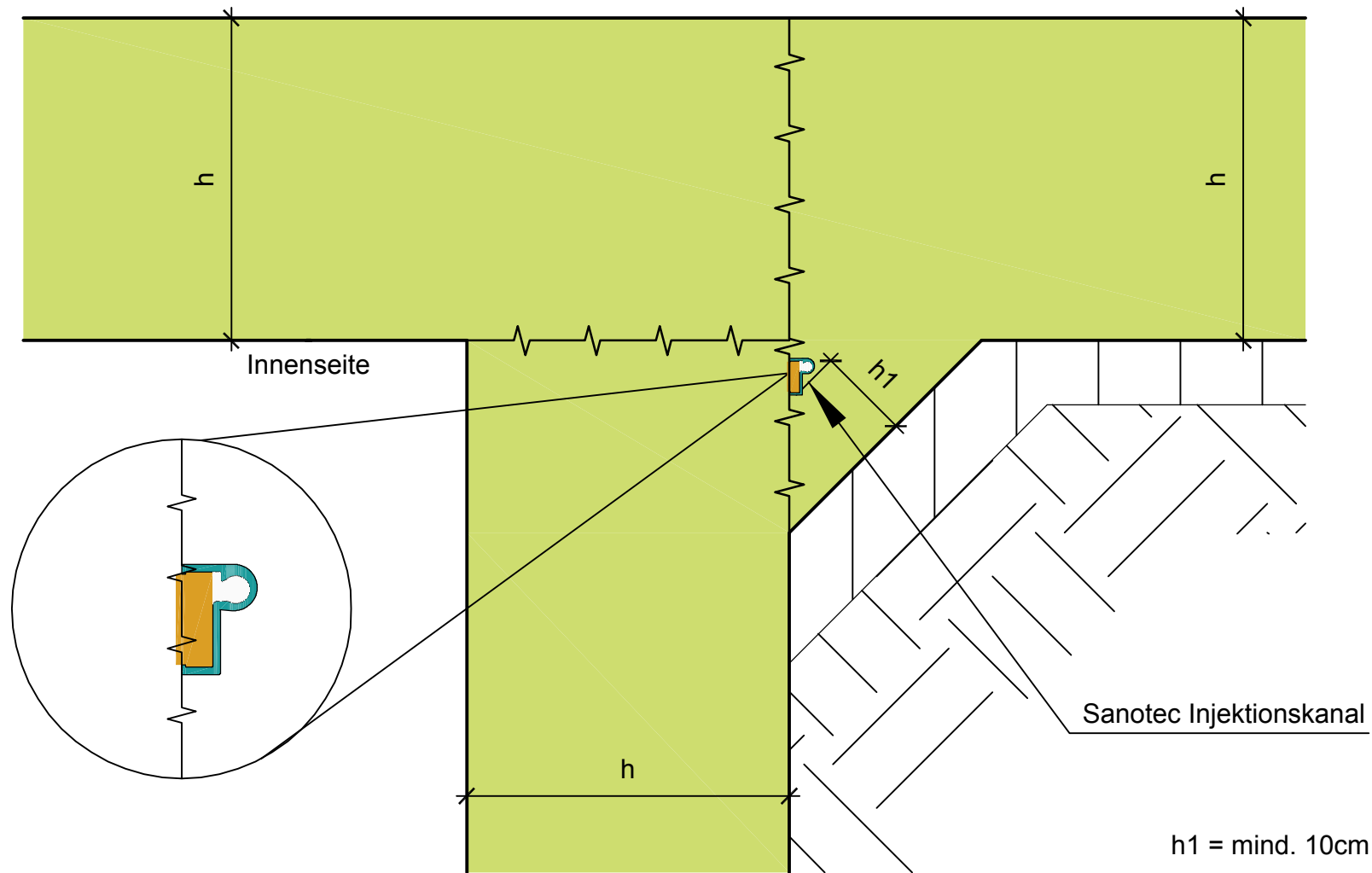
1:5



$h = \text{mind. } 25\text{cm}$

Arbeitsfuge Wand - Decke sowie Bodenplatte mit Voute und Injektionskanal

1:5

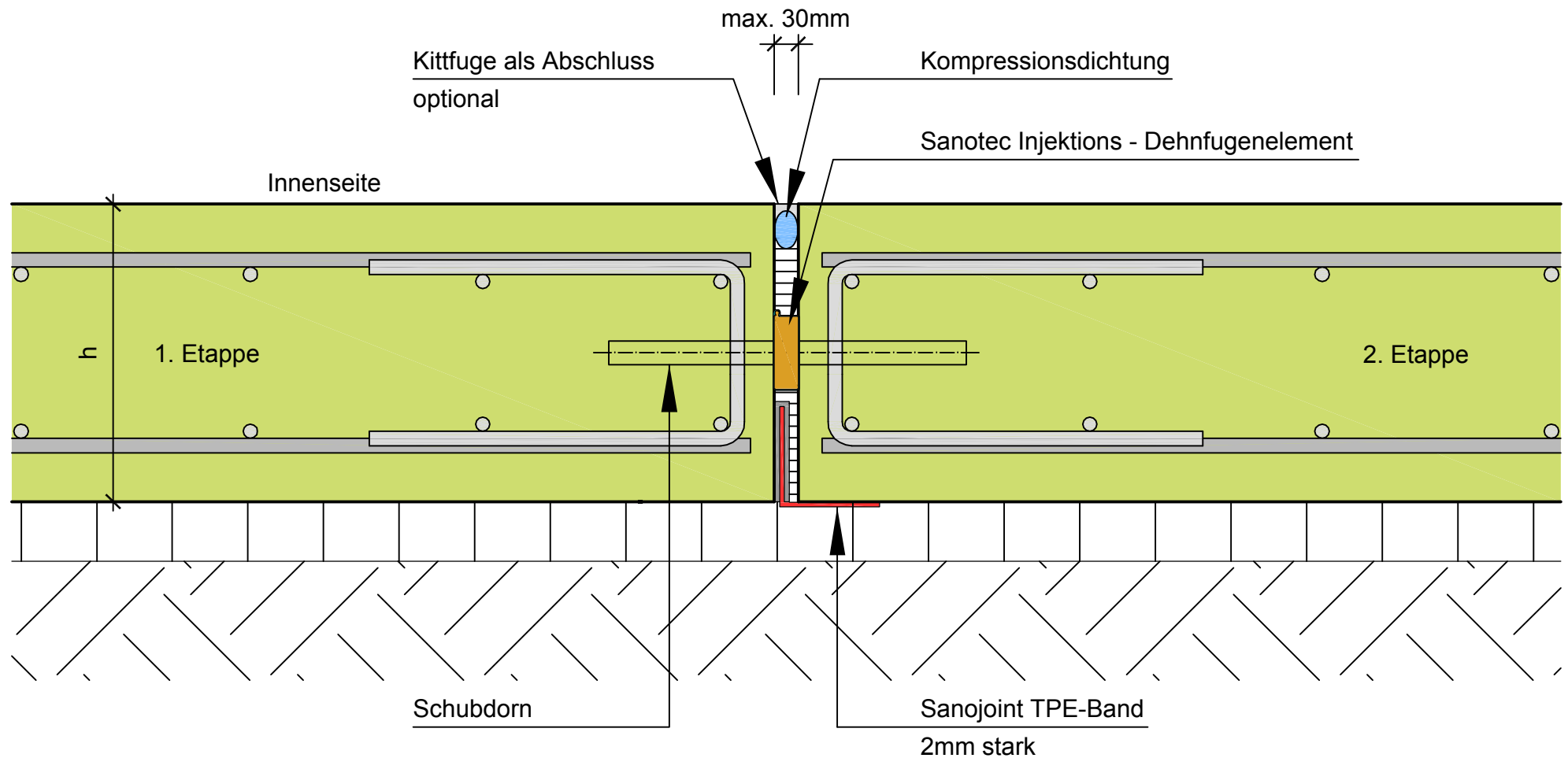


$h_1 = \text{mind. } 10\text{cm}$

$h = \text{mind. } 25\text{cm}$

Dilatationsfuge Boden - Boden injiziert

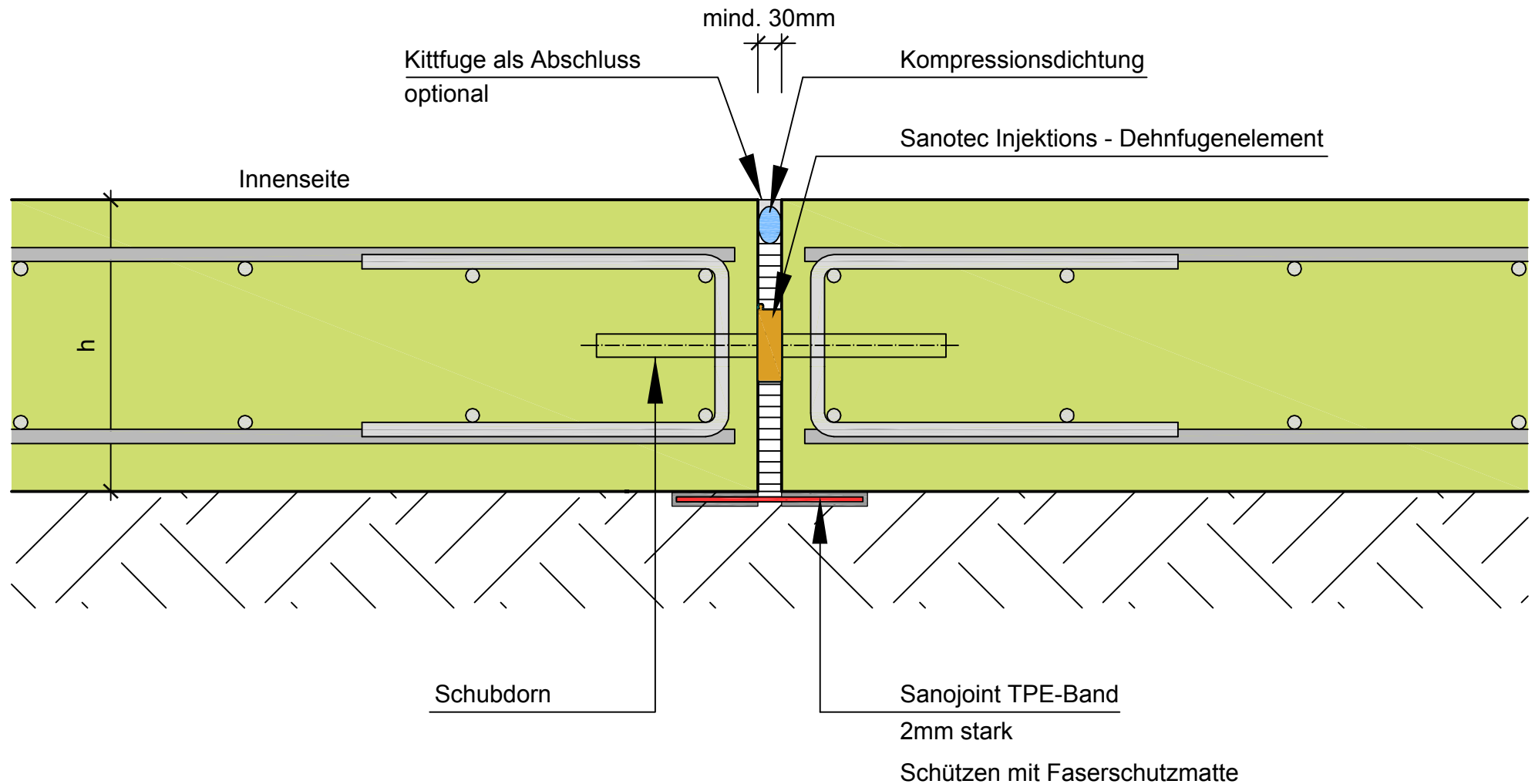
1:5



h = mind. 25cm

Dilatationsfuge Wand - Wand injiziert

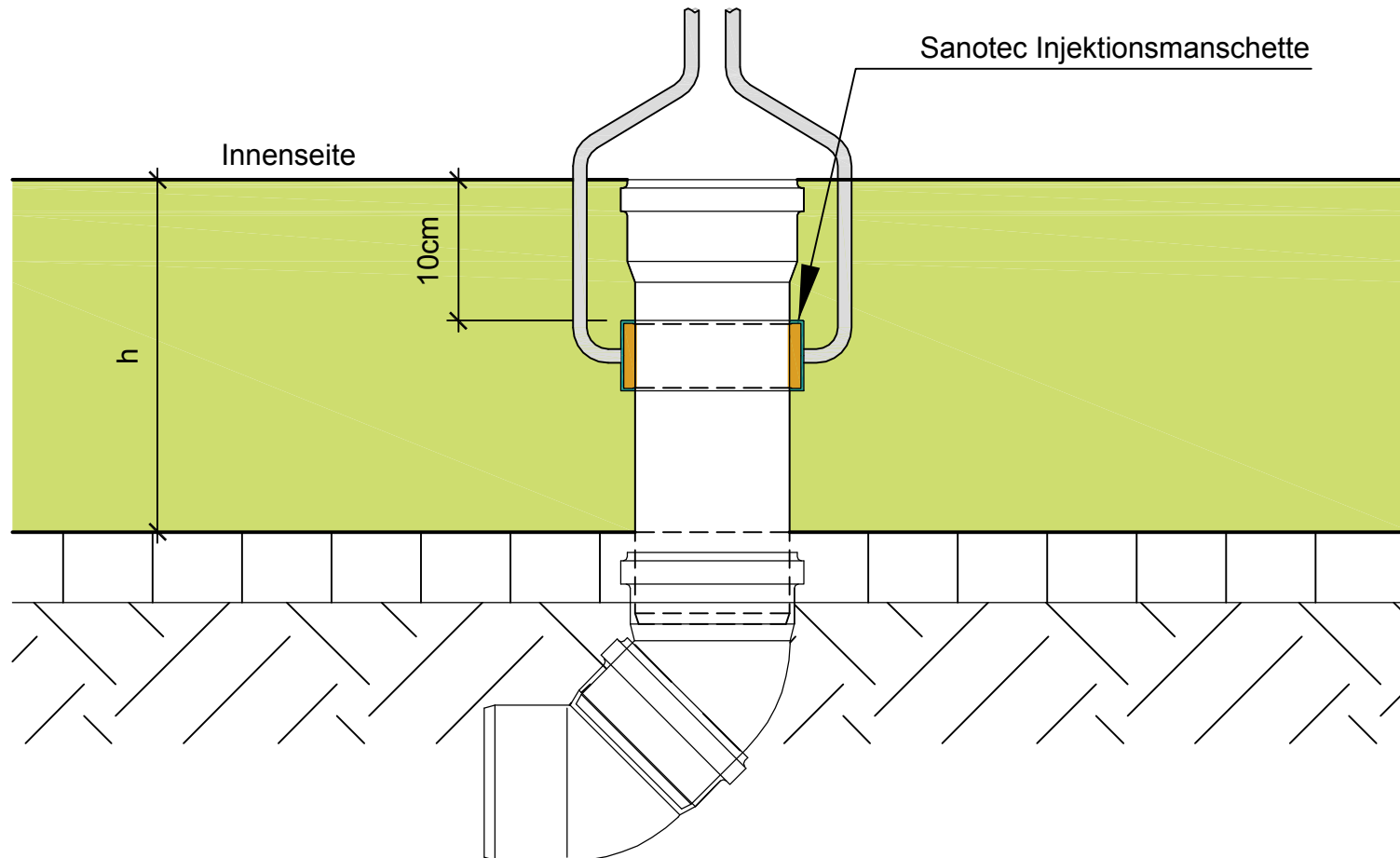
1:5



h = mind. 25cm

Durchdringung Bodenplatte

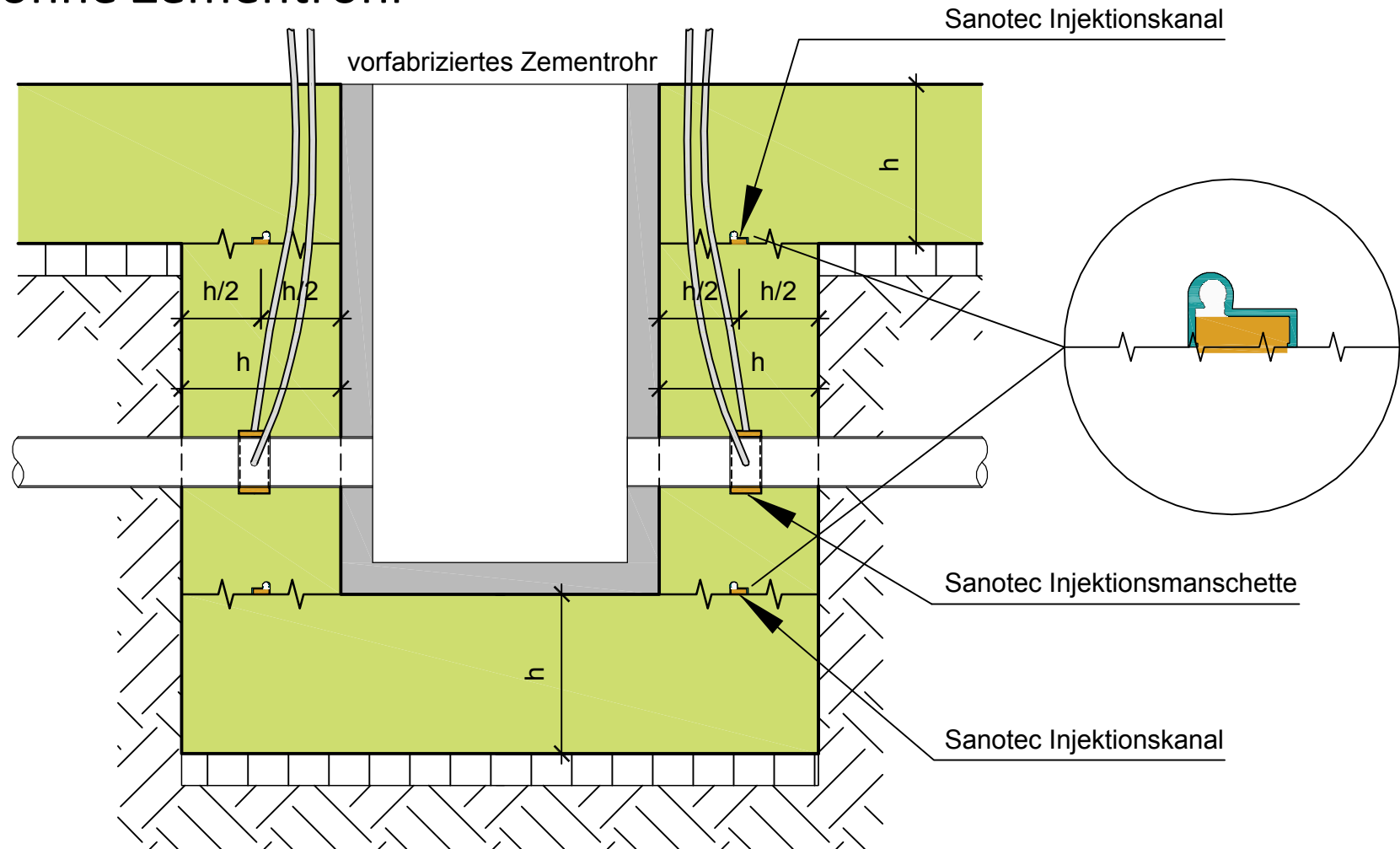
1:5



h = mind. 25cm

Pumpenschacht / Schlammseparator mit oder ohne Zementrohr

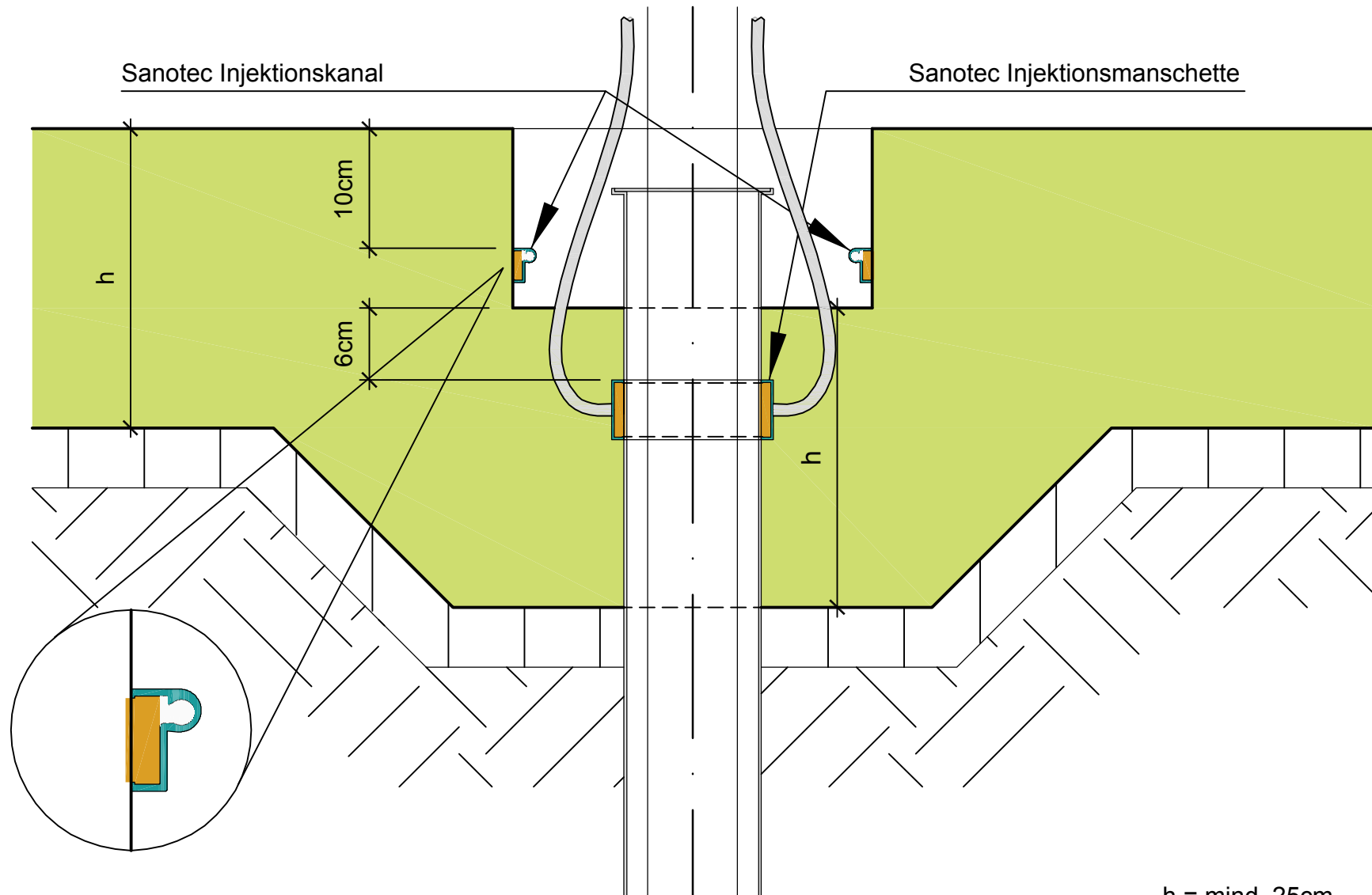
1:10



$h = \text{mind. } 25\text{cm}$

Grundwasser - Entlastungsstutzen

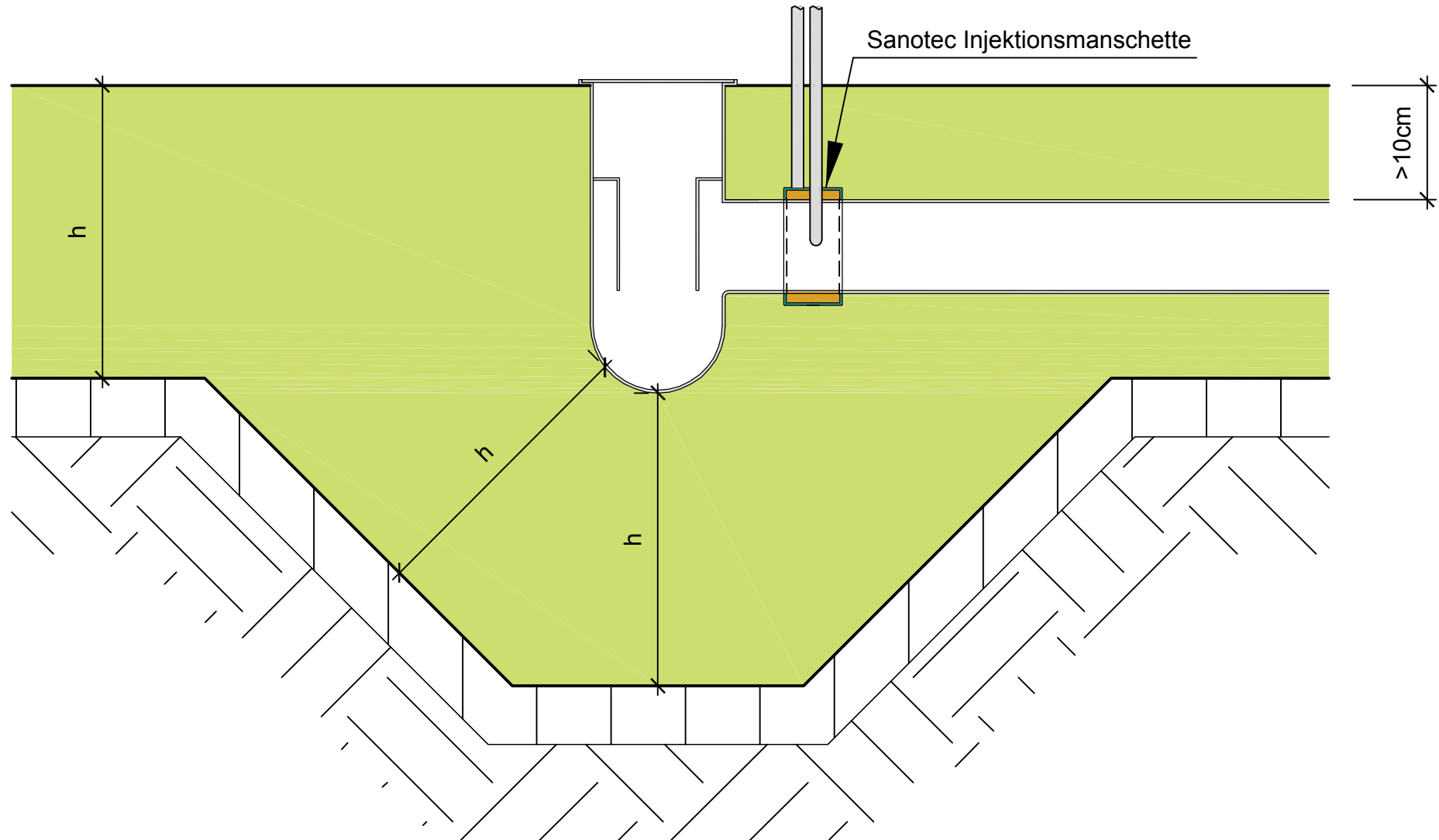
1:5



h = mind. 25cm

Örtliche Verstärkung bei Bodenablauf

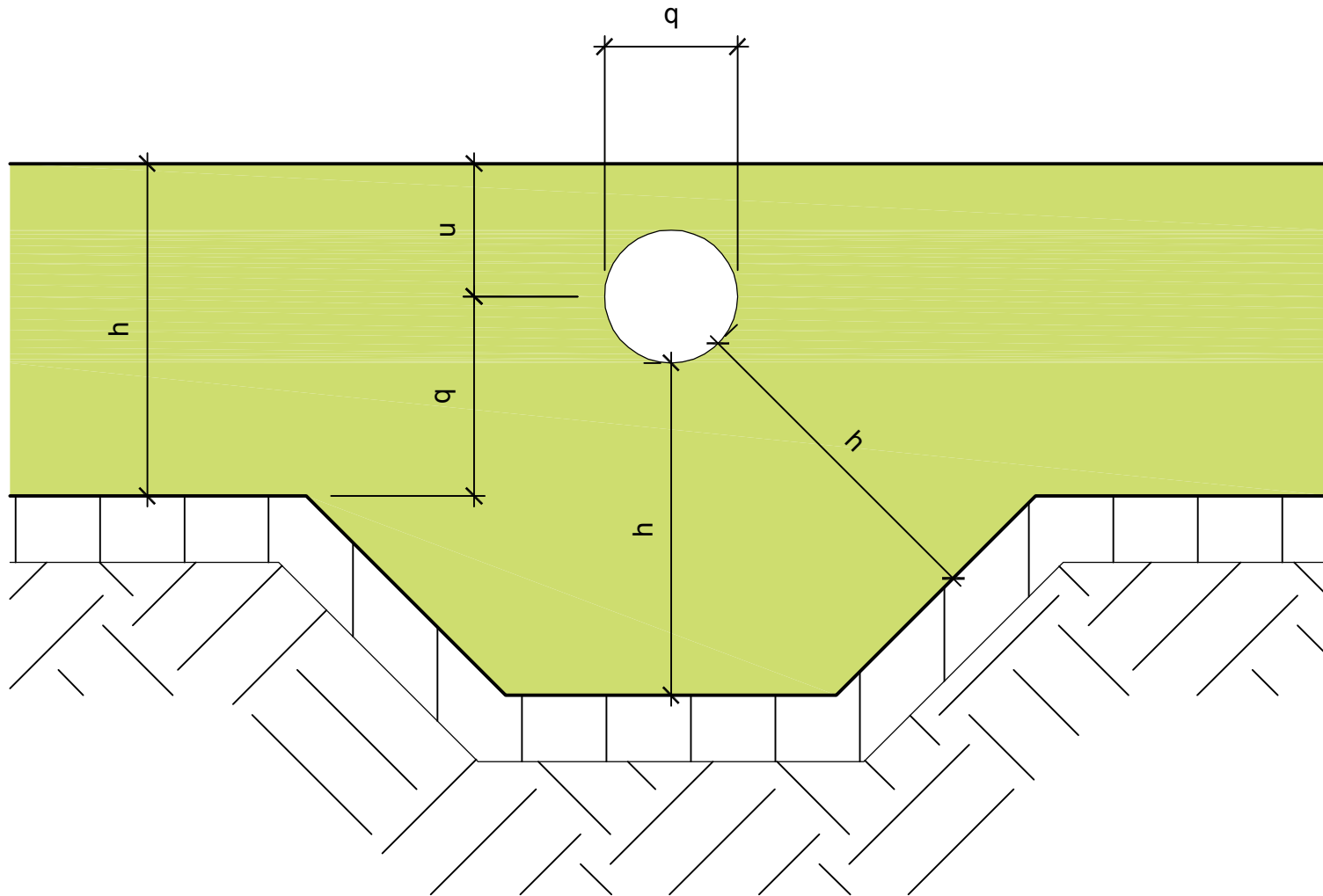
1:5



h = mind. 25cm

Verstärkung, wenn $q \leq \frac{1}{4} h$

1:5

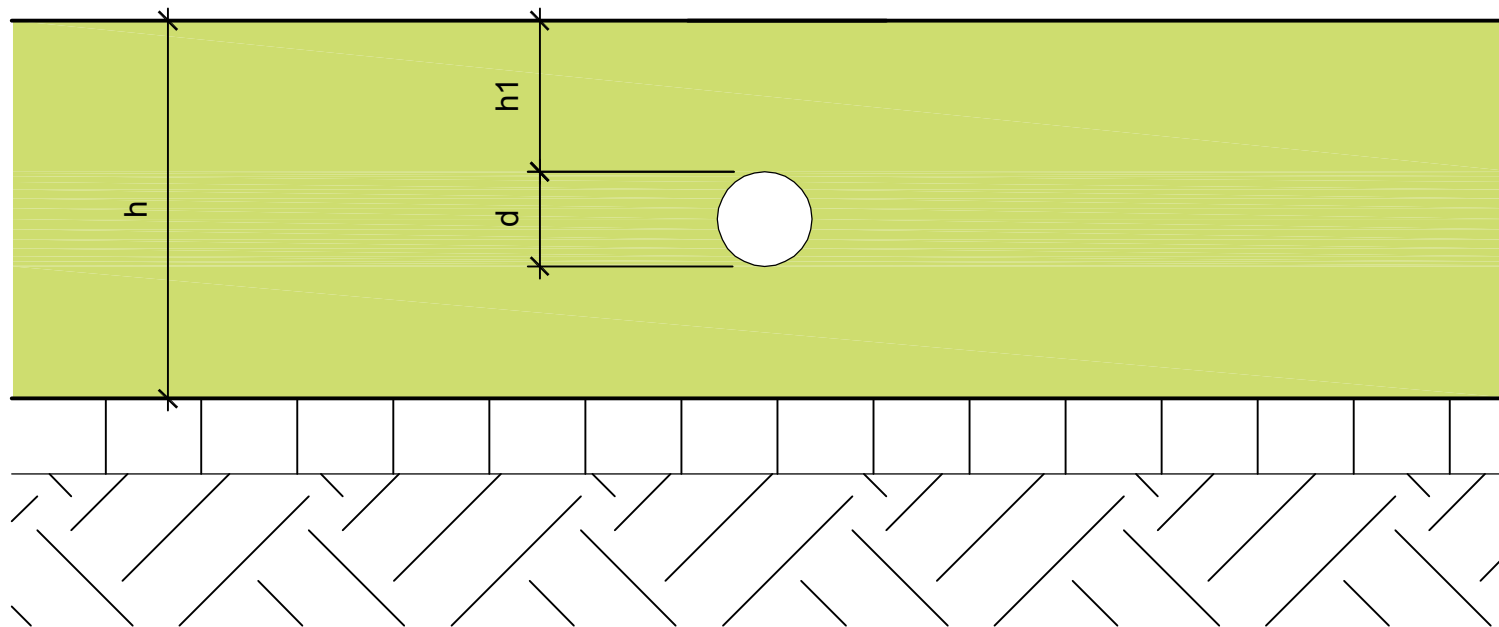


h = mind. 25cm

Keine Verstärkung wenn $d \leq \frac{1}{4} h$

1:5

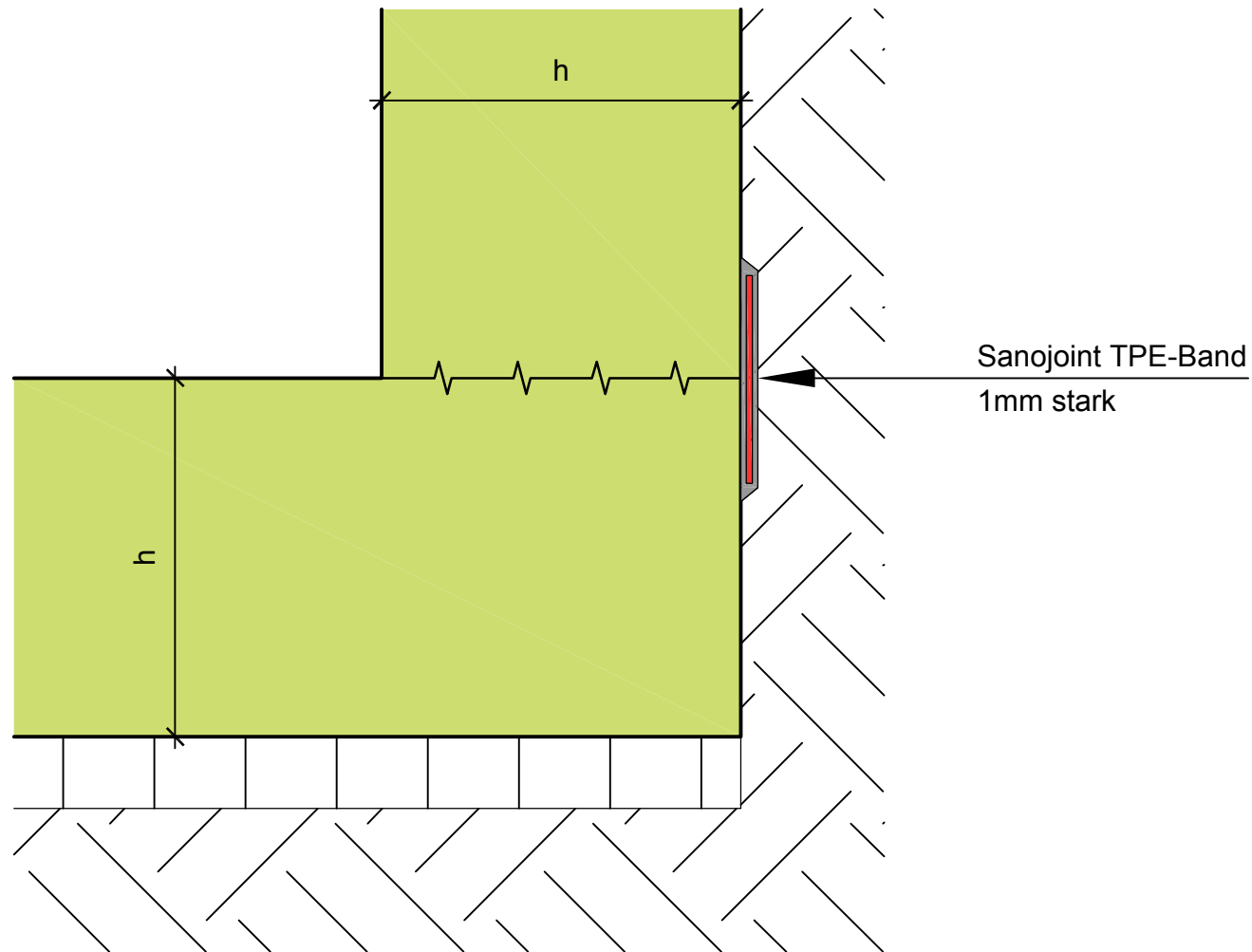
$h \geq 25\text{cm}$
 $d \leq h/4$
 $h_1 \geq 10\text{cm}$



h = mind. 25cm

Arbeitsfuge Boden - Wand mit TPE-Band

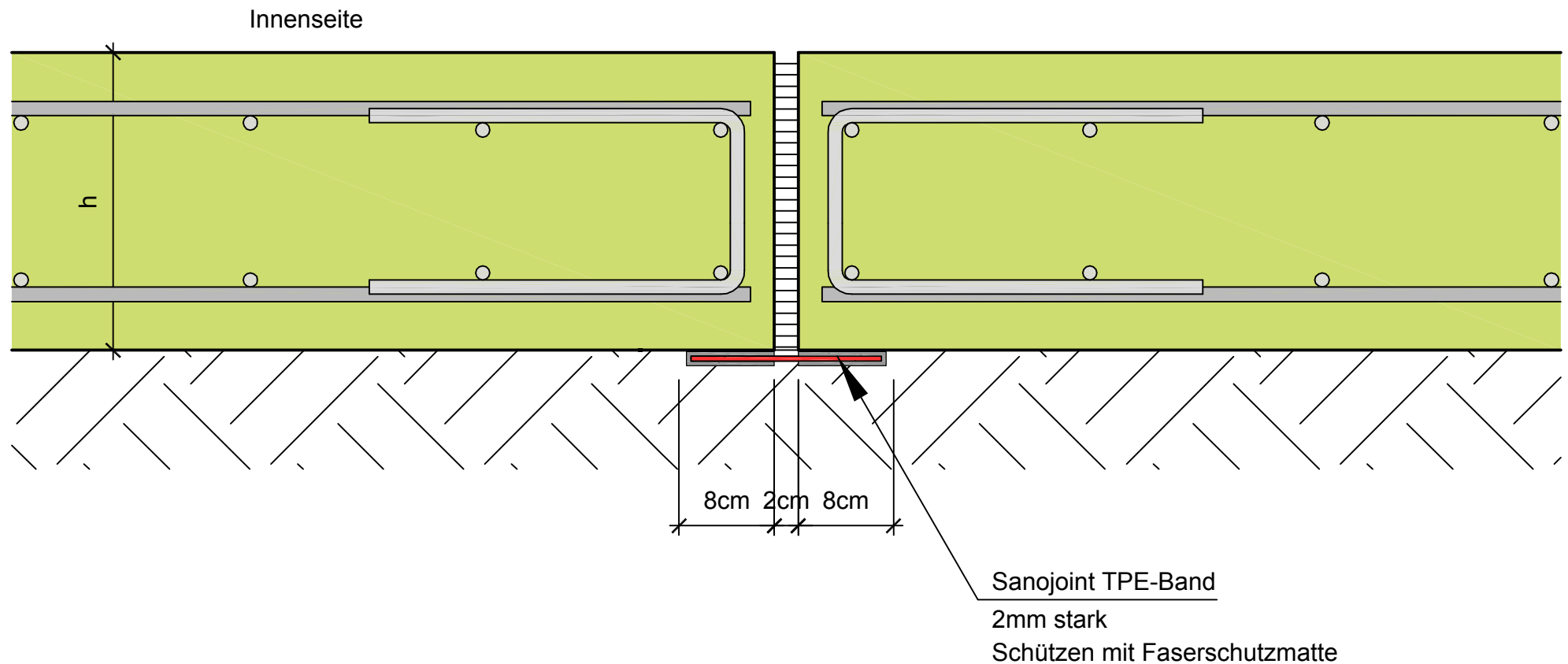
1:5



h = mind. 25cm

Dilatationsfuge Wand - Wand mit TPE-Band

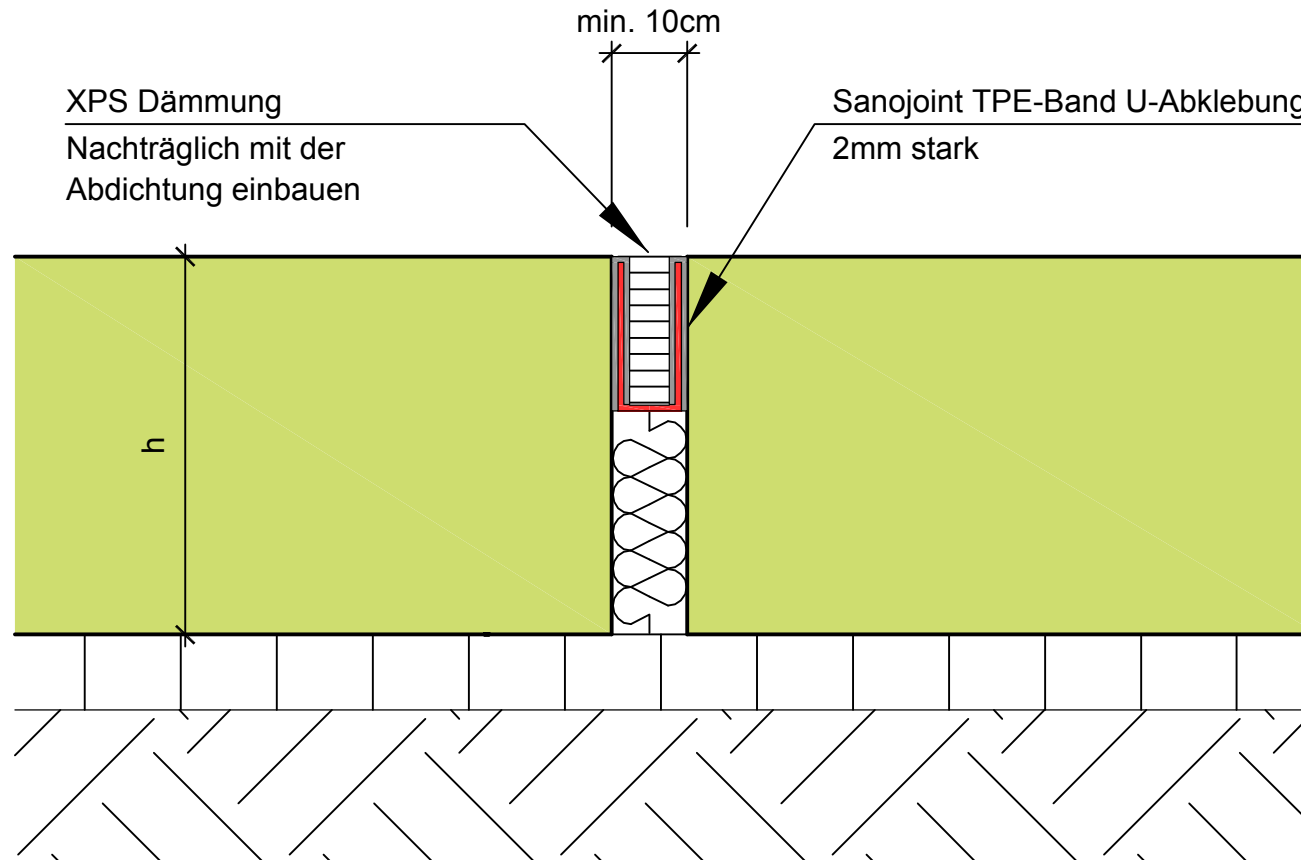
1:5



h = mind. 25cm

Thermische Trennung in Bodenplatte / Wände

1:5

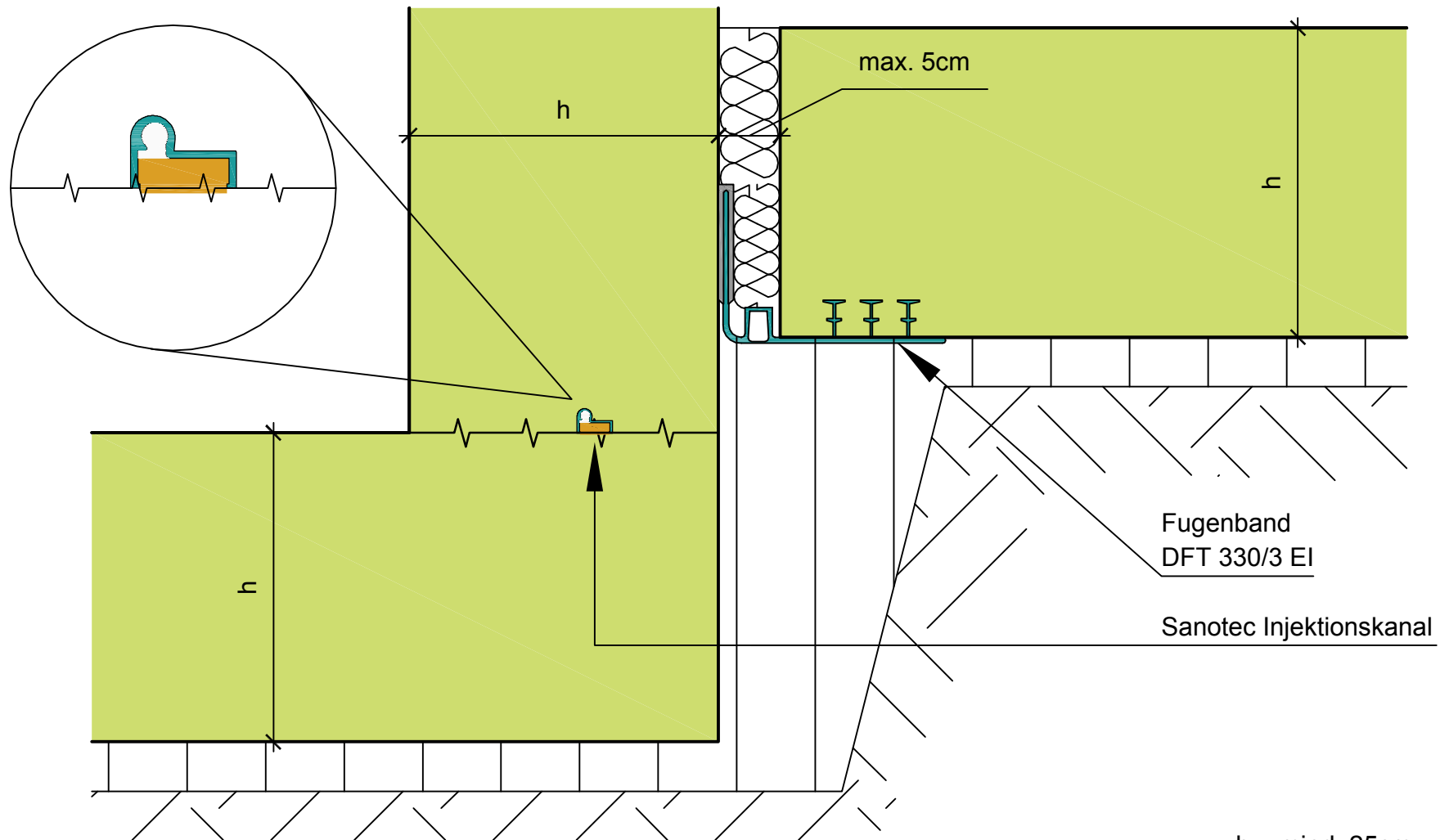


h = mind. 25cm

Abdichten von Bewegungsfugen

1:5

Wand - Bodenanschluss mit Fugenband DFT 330/3 EI

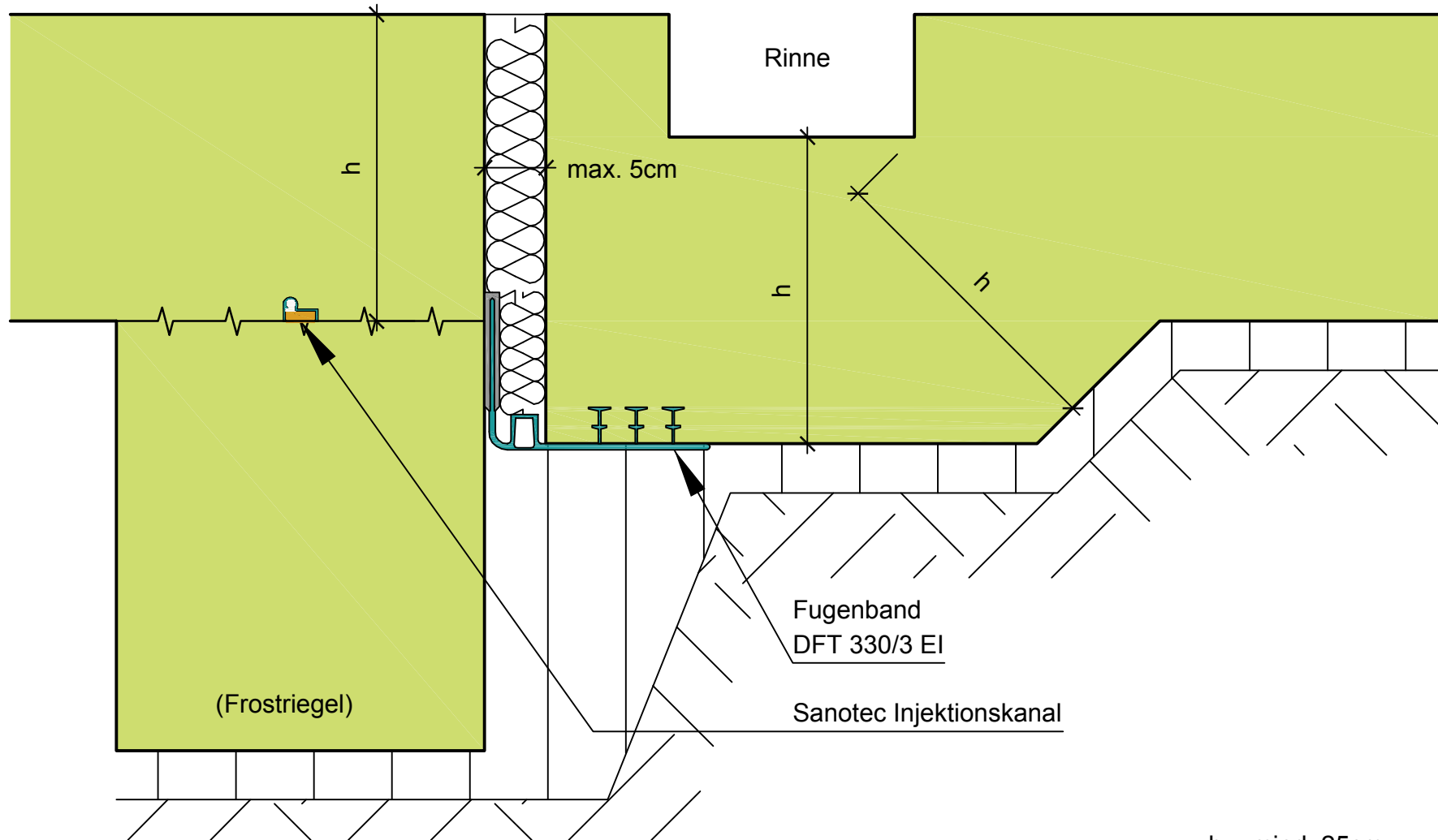


h = mind. 25cm

Abdichten von Bewegungsfugen

1:5

Boden - Bodenanschluss mit Fugenband DFT 330/3 EI

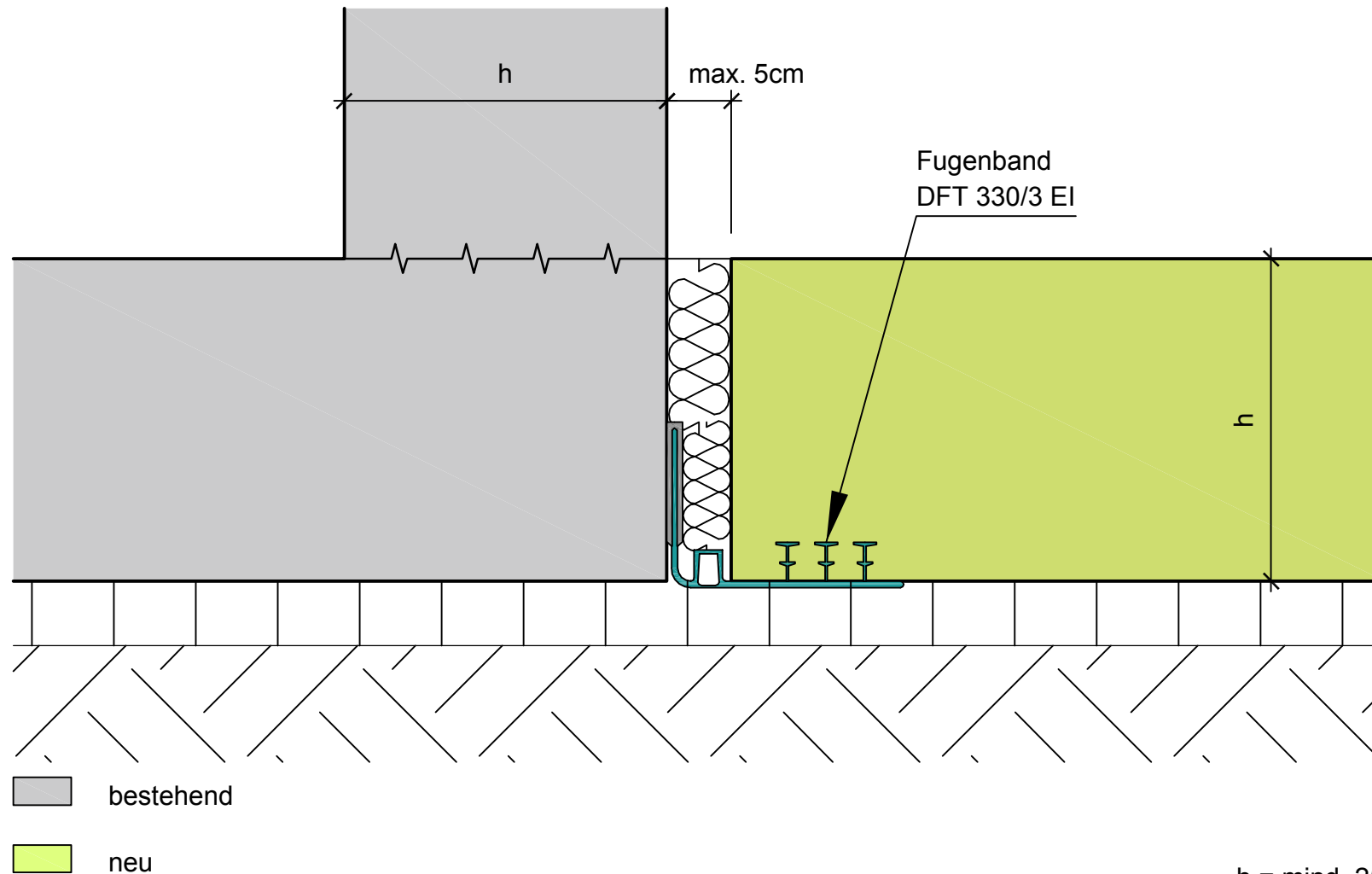


h = mind. 25cm

Abdichten von Bewegungsfugen

1:5

Anschluss an bestehend mit Fugenband DFT 330/3 EI

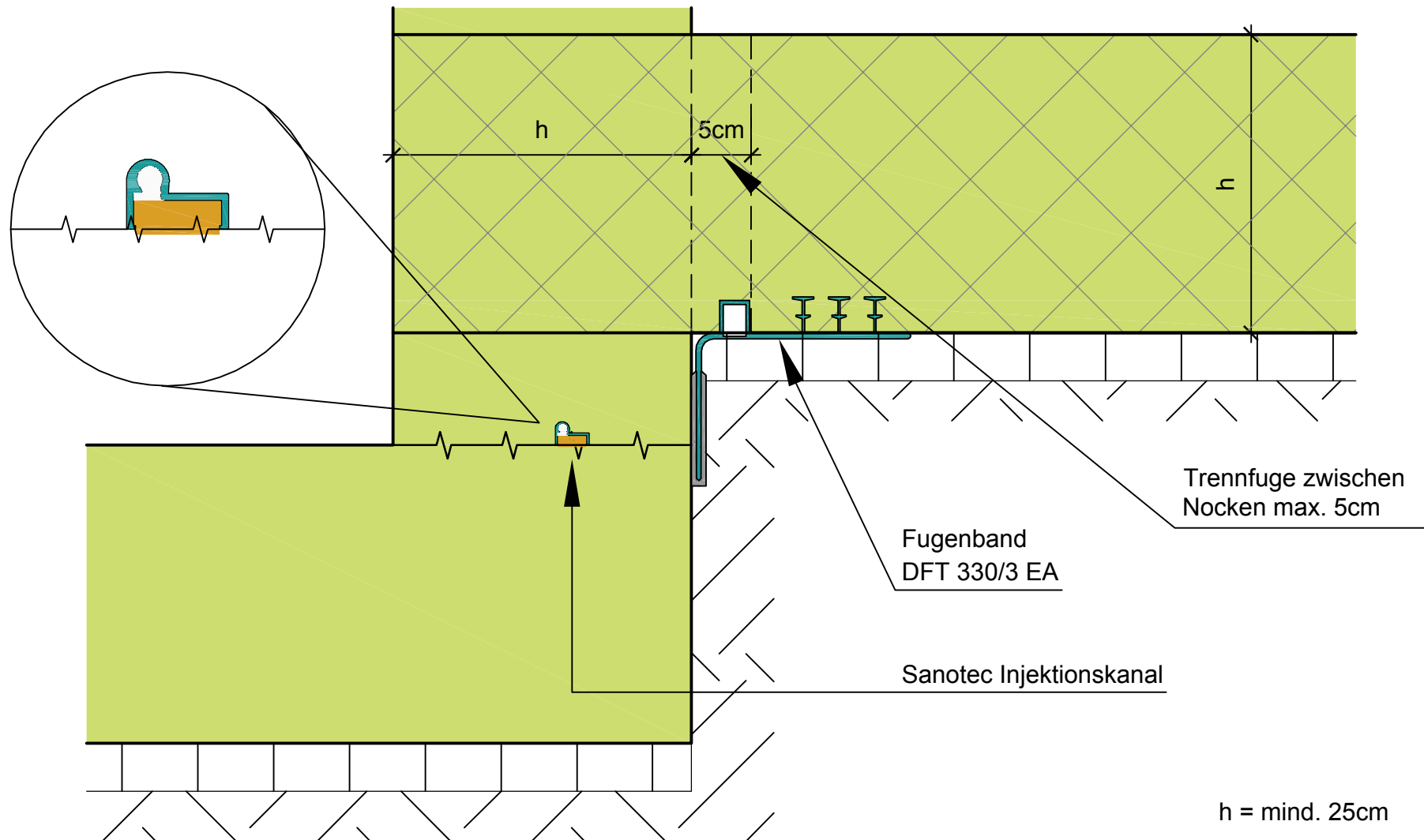


h = mind. 25cm

Abdichten von Bewegungsfugen

1:5

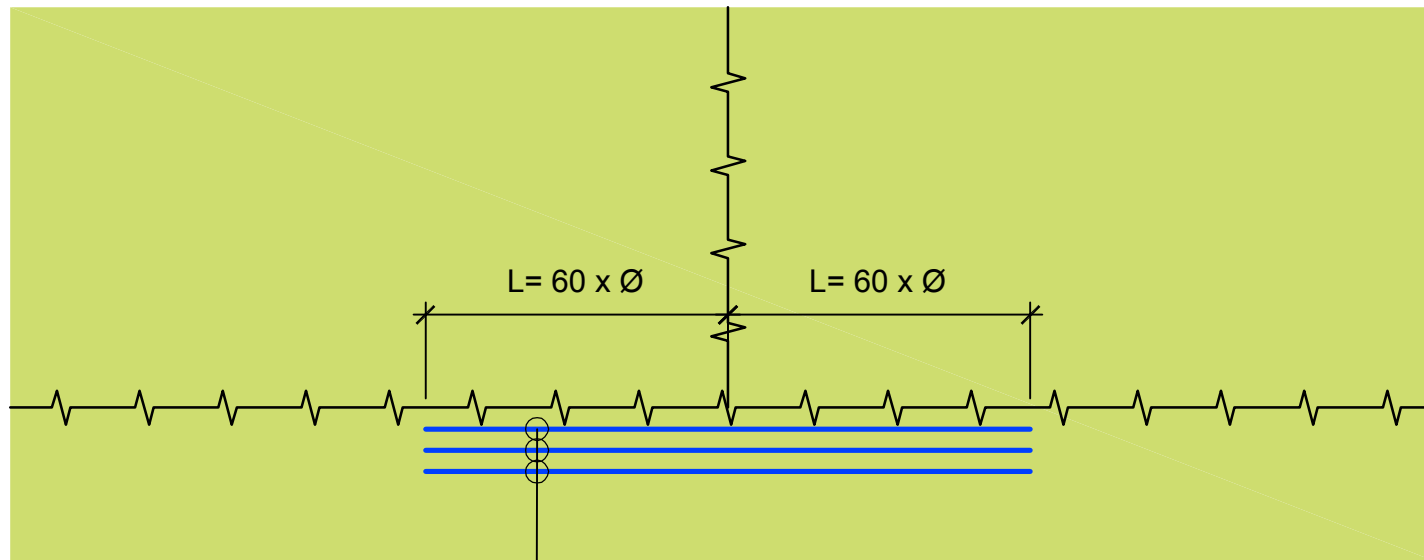
Wand - Bodenanschluss (mit Auflagernocken) Fugenband DFT 330/3 EA



Bewehrungszulagen bei Stossfugen (Solrrissfuge / Arbeitsfuge)

1:5

Grundriss



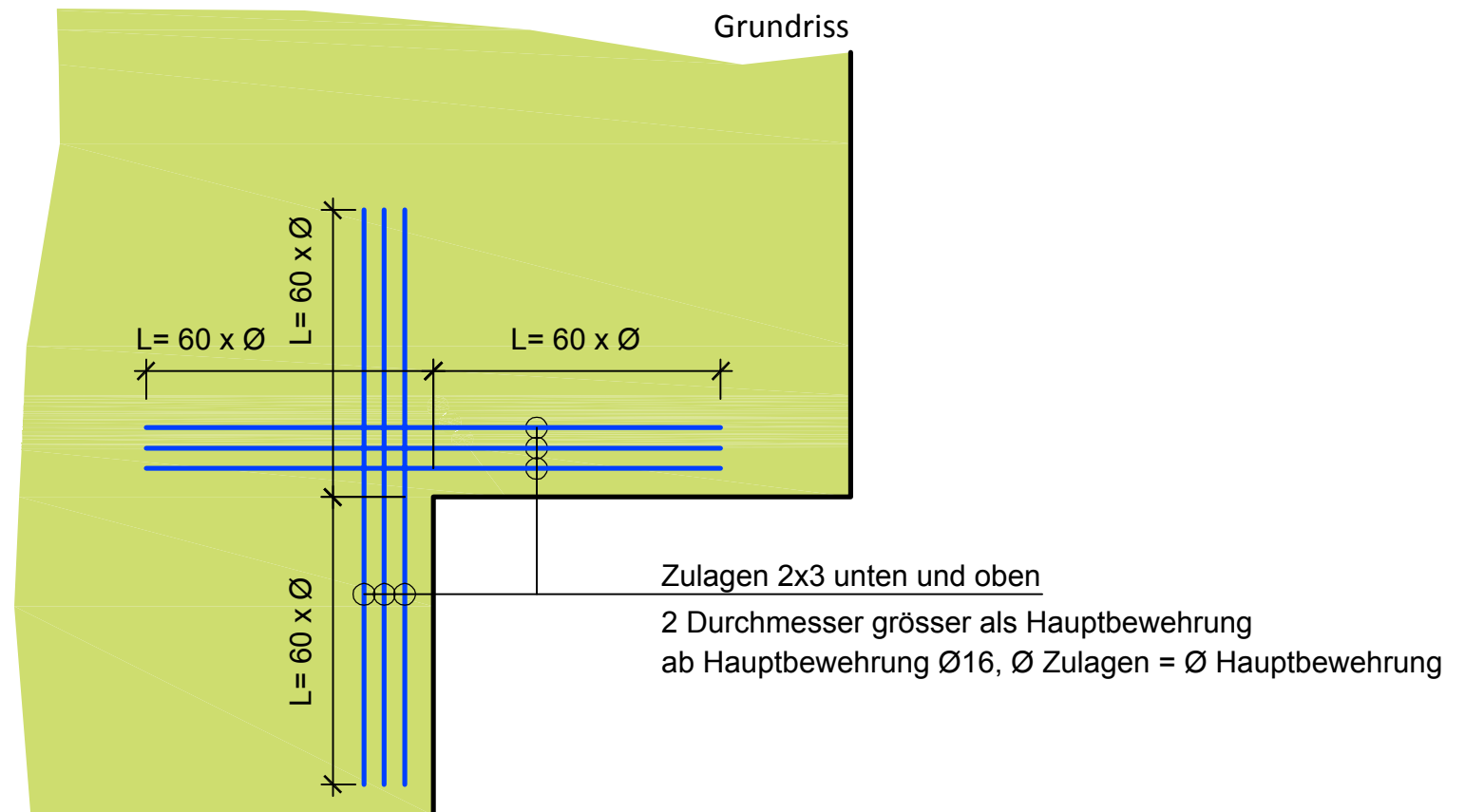
Zulagen 2x3 unten und oben

2 Durchmesser grösser als Hauptbewehrung

ab Hauptbewehrung $\text{Ø}16$, Ø Zulagen = Ø Hauptbewehrung

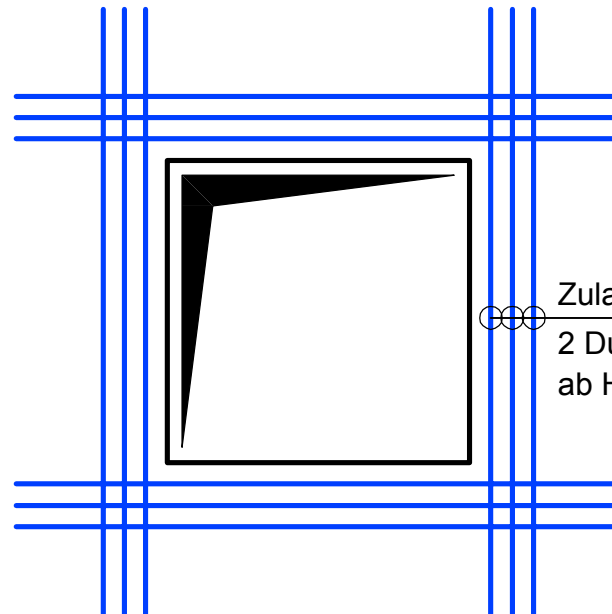
Bewehrungszulagen bei einspringenden Ecken

1:5



Bewehrungszulagen bei Aussparungen in Bodenplatte / Wände

1:5



Zulagen 2x3 unten und oben
2 Durchmesser grösser als Hauptbewehrung
ab Hauptbewehrung $\varnothing 16$, \varnothing Zulagen = \varnothing Hauptbewehrung

Bewehrungszulagen bei Schächten in Bodenplatte

1:5

