

# FRISCHBETONVERBUNDFOLIE (FBVF) für Dichtigkeitsklasse 1



## Information

Frischbetonverbundfolie besteht aus einer hochflexiblen elastomeren Membrane mit einer vlieskaschierten Innenseite. Die Bahnen werden auf den Untergrund/Schalung verlegt und mit einem Butylklebestreifen miteinander verklebt. Nach den Bewehrungsarbeiten wird direkt gegen die FBVF betoniert. Durch den erhärtenden Beton entsteht ein vollflächiger, mechanischer und hinterlauf sicherer Verbund. Die «Aussenhaut» FBVF ist wasserdicht im drückenden Wasser, rissüberbrückend sowie dampf-/gasdicht (SD-Wert 65) für vollständig trockene Bauwerksoberflächen, entsprechend den Anforderungen der Dichtigkeitsklasse 1. In der SIA 272/2009 Ziffer 2.3.1.2 sind die Dichtigkeitsklassen in der Tabelle 2 beschrieben.

## Anwendungsbeispiele

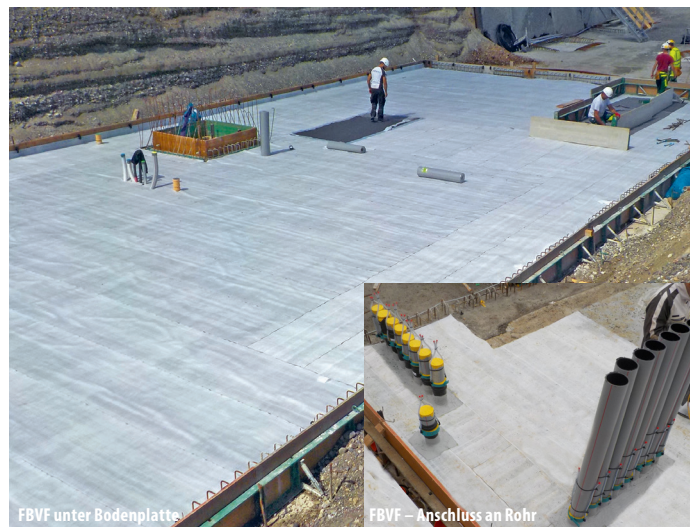
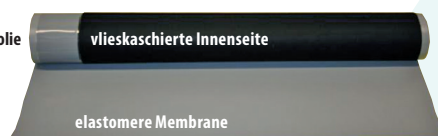


Tabelle 2 Dichtigkeitsklassen. Beispiele auf [www.sia.ch/korrigenda](http://www.sia.ch/korrigenda)

Dichtigkeitsklasse	Beschrieb
1	<b>vollständig trocken</b> Keine Feuchtstellen an den trockenseitigen Bauwerksoberflächen zugelassen
2	<b>trocken bis feucht</b> Einzelne Feuchtstellen zugelassen. Kein tropfendes Wasser an den trockenseitigen Bauwerks-oberflächen zugelassen.
3	<b>feucht</b> Örtlich begrenzte Feuchtstellen und einzelne Tropfstellen an den trockenseitigen Bauwerks-oberflächen zugelassen.
4	<b>feucht bis nass</b> Feucht- oder Tropfstellen zugelassen

Die Kondenswassergefahr muss gesondert beurteilt werden.

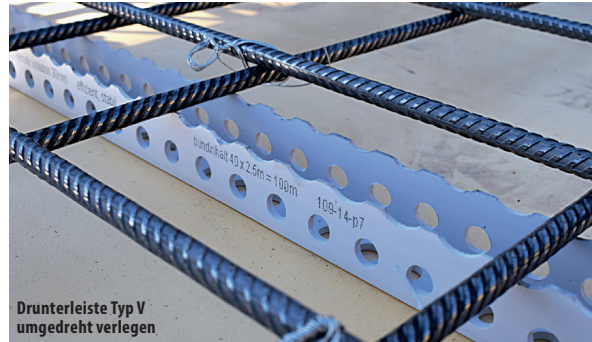
Frischbetonverbundfolie



## Anforderungen und Baumeisterleistungen

### Massnahmen vor dem Verlegen der FBVF

- Tragfähiger Untergrund aus Magerbeton, druckfester Dämmung oder Schalung, der sich beim Betoniervorgang nicht verformt
- Glatte und ebene Oberfläche der Sauberkeitsschicht
- Lose Teile auf der Sauberkeitsschicht/Dämmung entfernen, besenreine Oberfläche
- Aussparungshülsen (BKA) für Konsolen an Bodenplatten-/Wandschalung anbringen



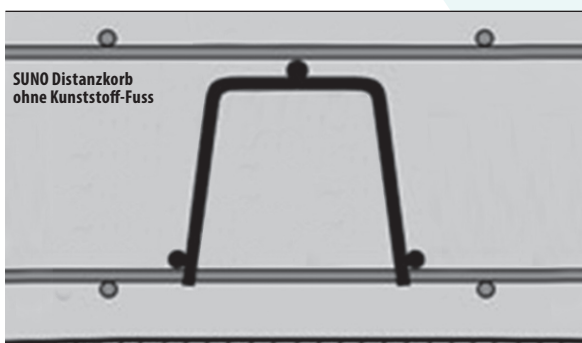
Drunterleiste Typ V  
umgedreht verlegen

### Massnahmen nach dem Verlegen der FBVF

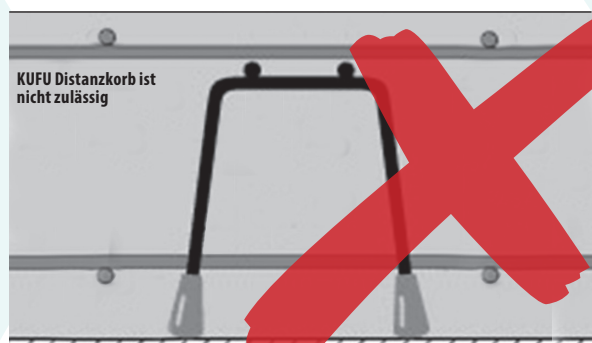
- Drunterleisten/Abstandhalter der unter Bewehrung für weiche Untergründe, bspw. Typ V vorsehen und umgedreht verlegen
- Distanzkörbe müssen auf der unteren Bewehrung aufliegen bspw. Typ SUNO (Distanzkörbe mit Kunststoff-Füssen vom Typ KUFU sind nicht zugelassen)
- Wasser, Schnee oder Eis auf der verlegten FBVF komplett absaugen/entfernen
- Lose Teile und Verschmutzungen auf der verlegten FBVF komplett entfernen/reinigen
- Sorgfältiges und hohlraumfreies verdichten des Betons für einen vollflächigen Folienvorband
- Ausschulfristen von mindestens zwei Tagen nach dem Betoniervorgang einhalten; der Haftverbund zwischen Beton und FBVF entsteht mit der Erhärtung vom Beton und ist elementar wichtig, damit die FBVF beim ausschalen nicht abgelöst wird
- Schützen der FBVF mit Delta Terraxx/Drain 10V Noppenfolie bei Wandbereichen ohne Dämmung



Drunterleiste Typ IV  
ist nicht zulässig



SUNO Distanzkorb  
ohne Kunststoff-Fuss



KUFU Distanzkorb  
ist nicht zulässig